

## LE PLAN D'ÉPARGNE ENTREPRISE

Le Plan d'Épargne Entreprise (PEE) est une formule d'épargne volontaire ouverte à tous les salariés, mais également, dans les entreprises employant de 1 à 250 salariés, aux chefs d'entreprise, à leur conjoint, s'il a le statut de conjoint collaborateur ou de conjoint associé, ainsi qu'aux mandataires sociaux<sup>(1)</sup>. Le bénéfice de ce plan peut également être ouvert, sous certaines conditions, aux agents commerciaux, aux agents d'assurance et aux salariés de groupement d'employeurs.

Bénéficiant de conditions fiscales et sociales attractives pour l'entreprise et son personnel, le PEE permet à chaque bénéficiaire de se constituer une épargne investie en valeurs mobilières, avec l'aide de son entreprise. Les versements volontaires des épargnants dans le PEE peuvent, en outre, être complétés par un versement de l'entreprise appelé « abondement ».

Formidable outil de politique sociale, le PEE permet aux entreprises d'optimiser leurs coûts salariaux, de renforcer leur attractivité sur le marché de l'emploi, de fidéliser et de motiver leurs collaborateurs.

(1) Présidents, directeurs généraux, membres du directoire, gérants.

## COMMENT FONCTIONNE LE PEE ?

### MISE EN PLACE

- **Mise en place facultative.**
- **Deux modes de mise en place :**
  - par accord conclu avec le personnel au sein de l'entreprise, « PEE négocié »,
  - par décision unilatérale de l'employeur, « PEE octroyé ».
- **Négociation préalable avec le personnel obligatoire** dès lors que l'entreprise concernée comporte au moins un délégué syndical ou est dotée d'un comité d'entreprise. En cas de désaccord, le PEE peut néanmoins être octroyé par l'employeur.

## BÉNÉFICIAIRES

- **Ouvert à tous les salariés** quelle que soit la taille de l'entreprise. L'accord peut prévoir une condition d'ancienneté d'une durée de 3 mois maximum pour bénéficier du PEE.
- **Ouvert aux retraités et préretraités de l'entreprise qui ont effectué au moins un versement avant leur départ.**
- **Également ouvert aux chefs d'entreprise et à leur conjoint**, s'il a le statut de conjoint collaborateur ou de conjoint associé et aux mandataires sociaux<sup>(2)</sup> dans les entreprises employant entre 1 et 250 salariés.
- **Le bénéfice de ce plan peut également être ouvert :**
  - aux agents commerciaux (visés à l'article L.134-1 du Code du commerce) et aux agents d'assurance (relevant du titre IV du Code des assurances) ayant un contrat individuel avec l'entreprise dont ils commercialisent les produits ou services,
  - aux salariés de groupements d'employeurs mis à la disposition d'entreprises adhérentes à ce groupement, à condition que le règlement du plan le prévoit.

*(2) Présidents, directeurs généraux, membres du directoire, gérants.*

## VERSEMENTS

- **Versement(s) au PEE facultatif(s).**
- **Choix libre du montant et de la périodicité des versements** (sauf disposition contraire de l'accord).
- **Plafond annuel de versement** (hors abondement et participation) : 25 % de la rémunération annuelle brute ou du revenu professionnel imposable.
- **Alimentation du PEE** (si l'accord le prévoit) par :
  - des versements volontaires,
  - la participation (dans ce cas, elle est exonérée d'impôt sur le revenu),
  - l'intéressement (dans ce cas, il est exonéré d'impôt sur le revenu),
  - l'abondement (aide complémentaire et facultative de l'entreprise),
  - les transferts de sommes provenant d'un plan d'épargne salariale (à l'exception du PERCO) ou issues de la participation,
  - les droits inscrits sur le CET.

## ABONDEMENT

- **L'entreprise peut compléter les versements des épargnants par un abondement** portant (selon l'accord instituant le PEE) sur :
  - la participation,
  - l'intéressement,
  - les versements volontaires,
  - les transferts d'avoirs disponibles.
- **Plafonds de l'abondement :**
  - 300 % du montant du versement du bénéficiaire,
  - 8 % du Plafond Annuel de la Sécurité Sociale (PASS) par an et par bénéficiaire<sup>(3)</sup>.

*(3) Soit 3 089,28 €, applicable au 1<sup>er</sup> janvier 2016. Somme cumulable avec l'abondement d'un plan d'épargne retraite collectif (16 % du PASS, soit 6 178,56 € depuis le 1<sup>er</sup> janvier 2016 par an et par bénéficiaire), pour un abondement pouvant atteindre au total 9267,84 € par an et par bénéficiaire.*

## DISPONIBILITÉ

- **Les sommes investies dans le PEE sont indisponibles pendant une durée légale de 5 ans.**
- **La réglementation a toutefois prévu 9 cas de déblocage anticipé** permettant de disposer de son épargne avant la fin du délai de 5 ans, tout en conservant le bénéfice de l'ensemble des exonérations fiscales :
  - mariage ou Pacte Civil de Solidarité (PACS) de l'épargnant,
  - arrivée au foyer (naissance ou adoption) du 3<sup>e</sup> enfant et des suivants,
  - divorce, séparation ou dissolution du PACS avec un jugement prévoyant la résidence habituelle unique ou partagée d'au moins un enfant mineur au domicile de l'épargnant,
  - invalidité de l'épargnant, de ses enfants, de son conjoint ou de son partenaire dans le cadre d'un PACS,
  - décès de l'épargnant, de son conjoint ou de son partenaire dans le cadre d'un PACS,
  - cessation du contrat de travail ou du mandat social de l'épargnant,
  - création ou reprise d'une entreprise par l'épargnant, ses enfants, son conjoint ou son partenaire dans le cadre d'un PACS,
  - acquisition, construction ou agrandissement de la résidence principale ou remise en état de celle-ci à la suite d'une catastrophe naturelle,
  - surendettement de l'épargnant.
- **Le bénéficiaire récupère son épargne devenue disponible** (ou dans le cadre d'un déblocage anticipé) **sous forme de capital.**
- **La demande de déblocage anticipé ne pourra être exprimée qu'une seule fois pour un même motif de déblocage,** et fera l'objet d'un versement unique.
- **Il peut conserver son épargne au-delà de la période d'indisponibilité de 5 ans** et demander le déblocage de son épargne ultérieurement.

## FISCALITÉ POUR L'ENTREPRISE

- **L'abondement versé est :**
  - exonéré de charges patronales (hors forfait social<sup>(4)(5)</sup>),
  - déductible du bénéfice imposable (sous conditions).

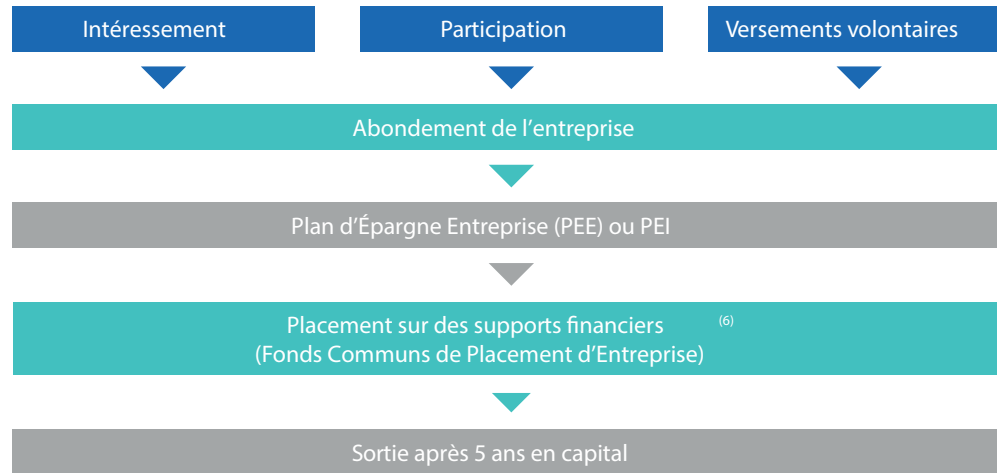
## FISCALITÉ POUR LE BÉNÉFICIAIRE

- **L'abondement est :**
  - exonéré de cotisations sociales (hors CSG-CRDS),
  - exonéré d'impôt sur le revenu.
- **Les plus-values et les revenus de l'épargne sont exonérés d'impôt** (hors prélèvements sociaux et CSG-CRDS).
- **La passerelle CET vers PEE : possibilité d'un report d'imposition dans le temps** (sur 4 ans en parts égales) sur demande expresse et irrévocable du salarié (à condition que les droits CET versés sur le PEE servent à l'acquisition de titres de l'entreprise ou d'une entreprise qui lui est liée au sens des articles L 3344-1 et L 3344-2 du Code du travail - art 163 A du Code général des impôts).

(4) Le forfait social est une contribution patronale de 20 % (à la date d'édition du document) mise en place par la loi de financement de la Sécurité sociale (loi n° 2008-1330 du 17/12/2008).

(5) Et hors taxe sur les salaires (pour les entreprises assujetties à cette taxe conformément aux dispositions de l'article 231 du Code général des impôts.)

## SCHÉMA DU DISPOSITIF



(6) Le Compte Courant Bloqué peut être proposé pour le placement de la participation, en plus des plans d'épargne salariale.